

M009

JUWO MERKBLATT: RICHTIG ENTSORGEN

RICHTIG ENTSORGEN – SO FUNKTIONIERTS

REGELMÄSSIGES ENTRÜMPELN SCHAFFT PLATZ UND SCHONT DAS PORTEMONNAIE. ABER DAS RICHTIGE ENTSORGEN KANN EINE HERAUSFORDERUNG SEIN. DAS ERZ (ENTSORGUNG + RECYCLING ZÜRICH) UNTERSTÜTZT DIE BEVÖLKERUNG MIT UNTERSCHIEDLICHSTEN ANGEBOTEN. IM FOLGENDEN SIND ZAHLREICHE MÖGLICHKEITEN ZUM KORREKTEN ENTSORGEN UND RECYCLEN IN DER STADT ZÜRICH AUFGEFÜHRT.

DAS ERZ HOLT FOLGENDES AN DER HAUSTÜR AB



KEHRICHT

Im gebührenpflichtigen «Züri-Sack» werden brennbare Haushaltsabfälle gesammelt und in den «Züri-Sack-Container» der entsprechenden Liegenschaft entsorgt.



PAPIER

Alle zwei Wochen gibt es eine Papiersammlung, die geschnürten Papierbündel sind vor 7 Uhr des Sammeltags am Strassenrand bereitzustellen.



KARTON

Wöchentlich gibt es eine Kartonsammlung. Karton ist gefaltet, gebündelt und geschnürt vor 7 Uhr des Sammeltags am Strassenrand bereitzustellen.

DER GEBÜHRENPF LICHTIGE «ZÜRI-SACK» IST IM DETAILHANDEL, MEIST AN DER KASSE, ERHÄLT LICHT.

ACHTUNG ABFALLSÄCKE ERST AM MORGEN DER ABHOLUNG AN DIE STRASSE STELLEN, DA SONST WILDTIERE ANGELOCKT WERDEN.



SPERRGUT, METALL, ELEKTRO-GERÄTE, GRUBENGUT

Auf Anfrage holt das ERZ dieses Material vor der Haustür ab.
Reservation: +41 44 417 77 77

ACHTUNG Kostenpflichtiger Service

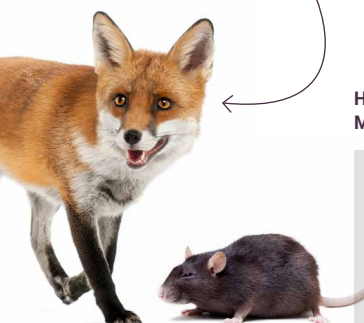
HIER GIBT ES MEHR INFOS



BIOABFALL

Wenn die Liegenschaft über einen Grüngutcontainer verfügt, werden Speisereste und Küchenabfälle sowie pflanzlicher Gartenabfall darin entsorgt.

ACHTUNG Kein Plastik im Bioabfall!



AN DIESEN STELLEN WIRD KORREKT ENTSORGT



MOBILER RECYCLINGHOF

Der Mobile Recyclinghof bietet kostenlose, quaternahe Entsorgung. Am Tauschplatz können gut erhaltene Gegenstände abgegeben oder mitgenommen werden. Die Anreise ist nur zu Fuss, mit dem Velo oder mit dem öffentlichen Verkehr erlaubt (keine Autos).

Alle Standorte und Termine



RECYCLINGHOF

Die Recyclinghöfe stehen für die Entsorgung von zahlreichen Abfallgruppen in haushaltsüblichen Mengen zur Verfügung.

Standorte in der Stadt Zürich sind:
Recyclinghof Looächer, Kreis 11
Recyclinghof Werdhölzli, Kreis 9

ACHTUNG Kostenpflichtiger Service



TEXTILCONTAINER

An allen Wertstoff-Sammelstellen, an denen Platz vorhanden war, wurde ein Textilcontainer ergänzt. In diesen Containern können Textilien eingeworfen werden, damit diese wiederverwendet und recycelt werden können.



WERTSTOFFSAMMELSTELLE

Hohlglas (weiss, braun, grün), Kleinmetall (Dosen, Aluminium) und teilweise flüssiges Öl können an Wertstoff-Sammelstellen entsorgt werden. Diese befinden sich ausserhalb von grösseren Lebensmittelgeschäften oder auch im Quartier verteilt.

Es gibt über 160 Stellen in der Stadt Zürich.



VERKAUFSSTELLEN

Folgende Gegenstände können zurück zu den Verkaufsstellen gebracht werden:

- Elektrogeräte
- PET-Flaschen
- Plastikflaschen
- Batterien
- Sonderabfall



ACHTUNG Jede Verkaufsstelle, die Elektrogeräte verkauft, muss kaputte oder ausgediente Elektrogeräte zurücknehmen.

ABFALLWEGWEISER DES BAFU

Dieser Kalender zeigt, wann welche Sammlung in einem Quartier stattfindet. Mit der App «Entsorgung + Recycling Zürich» gibt es diese Informationen auch digital und mit Erinnerungsfunktion.

**HIER GEHTS ZUM
ENTSORGUNGS-
KALENDER**

